

ขั้นตอนการรับบริการทันตกรรม

ตรวจวัด
อุณหภูมิร่างกาย
จุดคัดกรอง



จุดคัดกรอง
ผู้ป่วยติดต่อดคัดกรองโควิด 19
(1-2 นาที)

1



จุดทำประวัติผู้ป่วยและ
ตรวจสุขภาพสิทธิการรักษา
(2-3 นาที)

2



จุดซักประวัติ
วัดความดันชั่งถาษาอาการ
(2-3 นาที)

3



จุดรับการรักษา
โดยทันตแพทย์
(1-2 ชม. แล้วแต่หัตถการ)

4

จุดลงคิวนัดหมาย
(1-2 นาที)

5



จุดจ่ายยา
(1-2 นาที)

6



จุดชำระเงิน
(3-5 นาที)

7

ผู้ป่วยกลับบ้าน

8

LINE OFFICIAL ACCOUNT

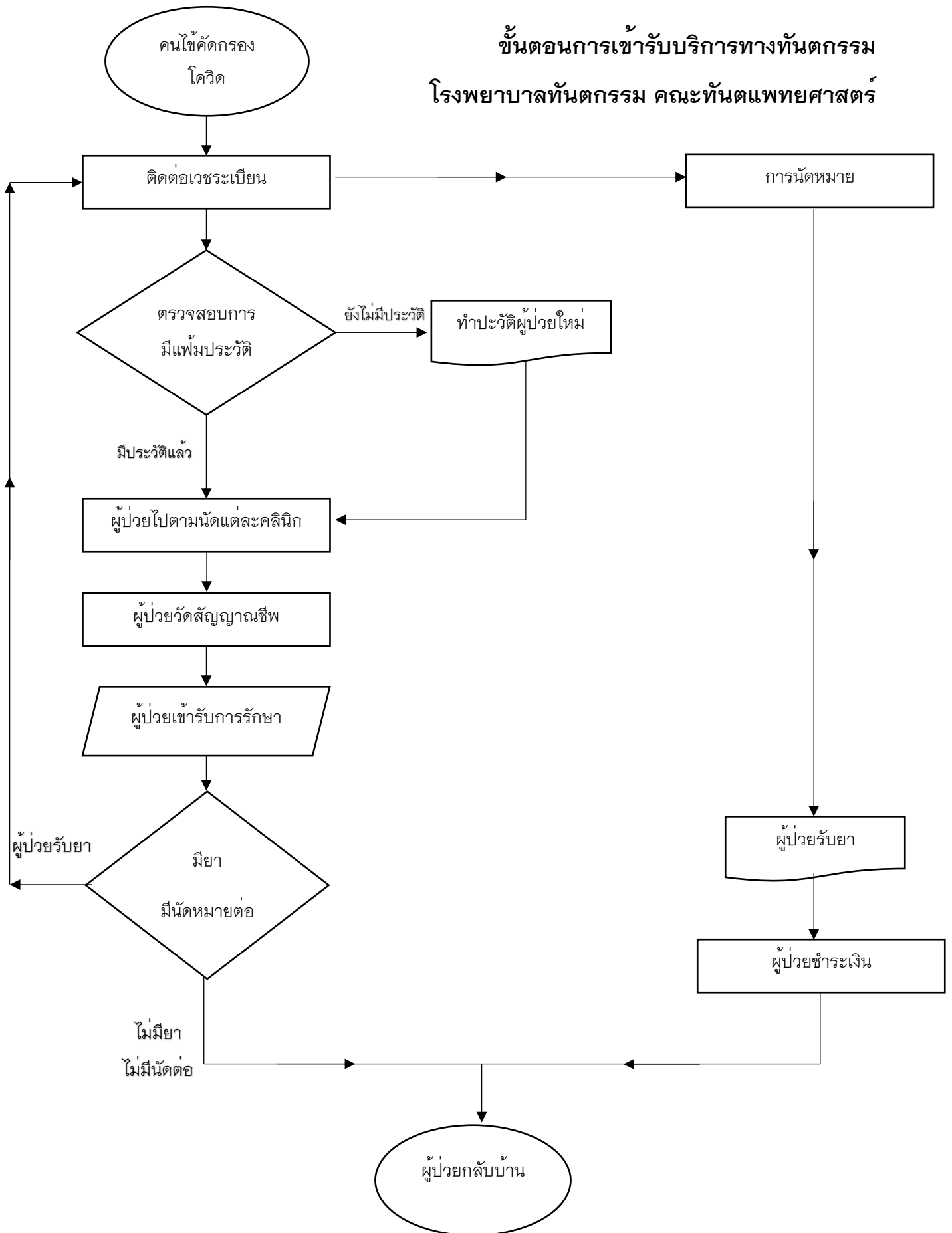


CONTACT US


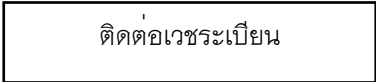
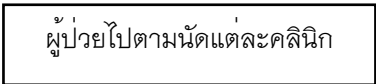
☎ 0-5446-6666 ต่อ 4710
หรือ 064-992-6448

🌐 <https://dentistry.up.ac.th>

ขั้นตอนการเข้ารับบริการทางทันตกรรม
โรงพยาบาลทันตกรรม คณะทันตแพทยศาสตร์

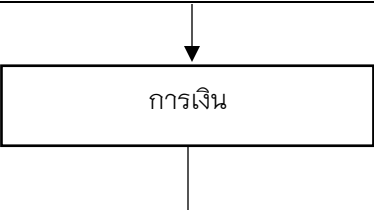
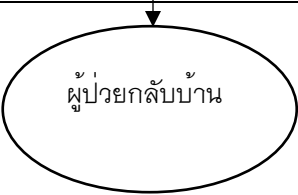


ขั้นตอนการเข้ารับบริการทางทันตกรรม โรงพยาบาลทันตกรรม คณะทันตแพทยศาสตร์

ลำดับที่	ผังกระบวนการ	ระยะเวลา	รายละเอียด	ผู้รับผิดชอบ	สถานที่	แบบฟอร์มที่ใช้
1		1-2 นาที	คัดกรองผู้ป่วยที่เข้ารับบริการทางทันตกรรม ตรวจคัดกรองโควิด	พยาบาล	จุดคัดกรอง อาคาร 2 ชั้น 1	แบบคัดกรองโควิด
2		2-3 นาที	ผู้ป่วยติดต่อเวชระเบียน เพื่อตรวจสอบประวัติการมารักษา	เจ้าหน้าที่เวชระเบียน	จุดเวชระเบียน อาคาร 2 ชั้น 1	- บัตรประชาชน - ใบคัดกรอง
3		1 นาที	- มีแฟ้มผู้ป่วยแล้ว เวชระเบียนออกใบนำทาง และค้นหาแฟ้มผู้ป่วยส่งผู้ป่วย ไปตามแต่ละคลินิก - ไม่มีประวัติ เวชระเบียนทำแฟ้มผู้ป่วยแถม ใบนำทางและส่งผู้ป่วยไปแต่ละ คลินิก	เจ้าหน้าที่เวชระเบียน	จุดเวชระเบียน อาคาร 2 ชั้น 1	- แฟ้มผู้ป่วย - ใบนำทาง - ใบคัดกรอง
4		1-2 นาที	- ผู้ป่วยนัดได้รับเอกสารจากเวช ระเบียนแล้วไปตามนัดเพื่อรับ รักษาจากทันตแพทย์และนิสิต ต่อไป - ผู้ป่วยที่ไม่มีนัดเข้ารับการตรวจ คลินิกพิเศษหรือโรคช่องปาก	- นิสิตทันตแพทย์ - ผู้ปฏิบัติงานทาง ทันตกรรม	โรงพยาบาลทัน ตกรรม อาคาร 1 และ อาคาร 2	- แฟ้มผู้ป่วย - ใบนำทาง - ใบคัดกรอง

5		2-3 นาที	<p>คนไข้รับการตรวจวัดความดัน น้ำหนัก ส่วนสูง และข้อมูลทั่วไป ณ จุดวัดสัญญาณชีพ</p>	<ul style="list-style-type: none"> - นิสิตทันตแพทย์ - อาจารย์ทันตแพทย์ - พยาบาล - ผู้ปฏิบัติงานทางทันตกรรม 	โรงพยาบาลทันตกรรม อาคาร 1 และ อาคาร 2	<ul style="list-style-type: none"> - แพ้มผู้ป่วย - ใบนำทาง - ใบดีดกรอง
6		(แล้วแต่เหตุการณ์ที่รักษา)	<ul style="list-style-type: none"> - ผู้ป่วยรับการรักษาจากทันตแพทย์ - ผู้ป่วยรับการรักษาจากนิสิตทันตแพทย์ 	<ul style="list-style-type: none"> - นิสิตทันตแพทย์ - อาจารย์ทันตแพทย์ 	โรงพยาบาลทันตกรรม อาคาร 1 และ อาคาร 2	<ul style="list-style-type: none"> - แพ้มผู้ป่วย - ใบนำทาง - ใบดีดกรอง
7		2-3 นาที	<ul style="list-style-type: none"> - ทันตแพทย์แจ้งนัดหมายเบื้องต้น 	<ul style="list-style-type: none"> - ทันตแพทย์ 	แต่ละคลินิก	<ul style="list-style-type: none"> - ใบนำทาง - ใบล้างยา
8		2-3 นาที	เวชระเบียนออกใบนัดหมายครั้งต่อไป	เวชระเบียน	จุดเวชระเบียน อาคาร 2 ชั้น 1	<ul style="list-style-type: none"> - ใบนำทาง - ใบล้างยา
9		2 นาที	ผู้ป่วยติดต่อรับยาที่ห้องจ่ายยา	<ul style="list-style-type: none"> - พยาบาล - อาจารย์ทันตแพทย์ 	ห้องจ่ายยา อาคาร 2 ชั้น 1	<ul style="list-style-type: none"> - ใบล้างยา - ใบนำทาง



10		5 นาที	ผู้ช่วยชำระเงินที่เคาน์เตอร์การเงิน	เจ้าหน้าที่การเงิน	ห้องการเงิน อาคาร 2 ชั้น 1	ใบนำทาง
11		-	ผู้ช่วยกลับบ้าน	-	-	-

หมายเหตุ : การเข้ารับบริการทางทันตกรรมอาจมีค่าธรรมเนียมค่าบริการผู้ช่วยนอกในเวลาราชการและนอกเวลาราชการ



คณะทันตแพทยศาสตร์
มหาวิทยาลัยพะเยา

อัตราค่าบริการทันตกรรม



โรงพยาบาลทันตกรรม คณะทันตแพทยศาสตร์ มหาวิทยาลัยพะเยา



การรักษา	หน่วย	คลินิกการเรียนการสอน	คลินิกพิเศษ
ตรวจ ศึกษารังสีเอกซ์ของปาก ปรีक्षा และวางแผนการรักษา	ครั้ง	ไม่มีค่าใช้จ่าย	
ค่าบริการผู้ป่วยนอก (ในและนอกเวลาราชการ)	ครั้ง	50	50 - 100
คลินิกทันตจัดฟัน			
ถ่ายภาพรังสีรอบปลายรากและทักบิก (Pa , BW)	ฟิล์ม	40	80
ถ่ายภาพรอบปลายรากทั่วปาก (Full mouth Pa)	ครั้ง	300	80 X จำนวนฟิล์ม
ถ่ายภาพรังสีปริทัศน์ (OPG), Lat. Cephalometric	ฟิล์ม	150	500
คลินิกทันตกรรมจัดฟัน (ไม่รวมค่าแลป)			
ทันตกรรมจัดฟันชนิดติดแน่น (โลหะธรรมดา)	การรักษา	-	เริ่มต้นที่ 38,000
ทันตกรรมจัดฟันชนิดติดแน่น (DamonQ2 / Damon Clear2)	การรักษา	-	เริ่มต้นที่ 63,000
ทันตกรรมจัดฟันชนิดใส (Invisalign)	การรักษา	-	เริ่มต้นที่ 67,500
ค่าบริการผู้ป่วยนอก (ทันตกรรมจัดฟัน)	ครั้ง	-	120
คลินิกศัลยศาสตร์ช่องปากและแม็กซิลโลเฟเชียล			
ถอนฟันน้ำนม	ครั้ง	100	200
ถอนฟันแท้ปกติ	ครั้ง	120	400 - 600
ผ่าฟันคุด	ครั้ง	300 - 450	800 - 4,000
คลินิกทันตกรรมหัตถการ			
อุดฟันด้วยอมัลกัม	ครั้ง	110 - 200	550 - 850
อุดฟันด้วยวัสดุเคลือบสีฟัน	ครั้ง	200 - 320	650 - 950
อุดปิดช่องว่างระหว่างฟัน	ครั้ง	360 - 550	950 - 1,200
คลินิกวิทยาเอ็นโดดอนต์			
เอ็นโดดอนต์บำบัดอาการเจ็บปวด (OCD)	ซี่	70 - 100	700
รักษาคคลองรากฟัน ฟันหน้า (รวมฟิล์ม)	คลองราก	400	3,500 - 4,000
รักษาคคลองรากฟัน ฟันกรามน้อย (รวมฟิล์ม)	คลองราก	500	4,000 - 6,000
รักษาคคลองรากฟัน ฟันกราม (รวมฟิล์ม)	คลองราก	700 - 1,000	7,000 - 9,000
คลินิกปริทันตวิทยา			
ขูดหินน้ำลาย	ทั้งปาก	280	900 - 1,200
ขูดและเกลารากฟัน	¼ ปาก	700 - 1,000	800 - 1,000
คลินิกทันตกรรมประดิษฐ์ (ไม่รวมค่าแลป ค่าสีฟัน หรือค่าวัสดุ)			
ครอบฟัน	ซี่	300	5,000
สะพานฟัน	ชิ้น	300 X จำนวนซี่ฟัน	5,000 X จำนวนซี่ฟัน
เดือยฟัน	ซี่	100	2,500
ฟันเทียมทั้งปาก ฐาน Acrylic (บนและล่าง)	คู่	300	15,000 - 20,000
ฟันเทียมบางส่วนถอดได้ ฐาน Acrylic (TP,APD)	ชิ้น	100 (เพิ่มซี่ละ 25)	1,000 (เพิ่มซี่ละ 450)
ฟันเทียมถอดได้บางส่วน ฐานโลหะ (RPD)	ชิ้น	100 (เพิ่มซี่ละ 25)	3,500 (เพิ่มซี่ละ 450)
ทันตกรรมป้องกัน			
เคลือบหลุมร่องฟัน	ซี่	100	350 - 500
เคลือบฟลูออไรด์ทั้งปาก	ครั้ง	150	350 - 500
ฟอกสีฟันทั้งปากชนิดทำที่คลินิก (ไม่รวมค่าวัสดุและแลป)	ครั้ง	-	5,000
ฟอกสีฟันทั้งปากชนิดทำที่บ้าน (ไม่รวมค่าวัสดุและแลป)	ครั้ง	-	3,500

**UP
DENT**
FACULTY OF DENTISTRY PHAYATHAI UNIVERSITY

☎ 0-5446-6666 ต่อ 4701 หรือ 06-4992-6448

📍 @DentHosUP 🌐 <https://dentistry.up.ac.th>



หมายเหตุ : อัตราค่าบริการดังกล่าวเป็นอัตราค่าบริการโดยประมาณ ทั้งนี้อัตราค่าบริการที่แท้จริงทันตแพทย์ผู้รักษาจะแจ้งให้ทราบก่อนการรักษา

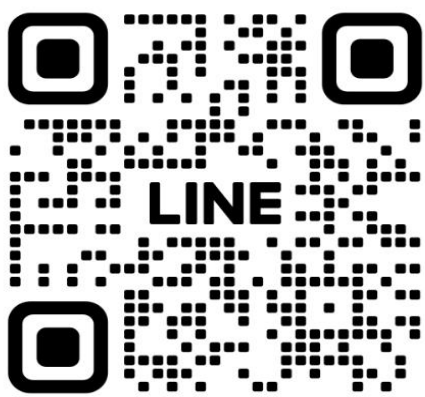


โรงพยาบาลทันตกรรม

โรงพยาบาลทันตกรรม คณะทันตแพทยศาสตร์ มหาวิทยาลัยพะเยา

มาเป็นเพื่อนกับเราสิครับ
เพื่อรับข้อมูลข่าวสาร
การให้บริการที่เป็นประโยชน์

LINE OFFICIAL ACCOUNT



สแกน QR CODE

รายละเอียดการบริการ

- วันและเวลาเปิด-ปิด
- สิทธิการรักษา
- ปรีक्षाจัดฟัน

- นัดหมายและจองคิว
- อัตราค่าบริการ
- ข้อมูลการรักษา

CONTACT US



0-5446-6666 ต่อ 4710
หรือ 064-992-6448



<https://dentistry.up.ac.th>

