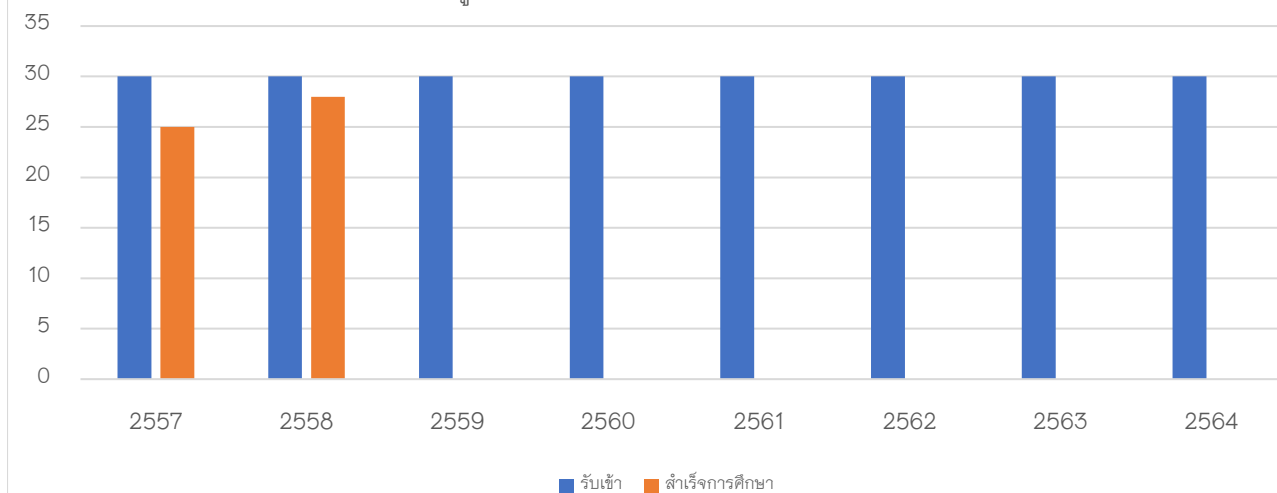


กราฟแสดงจำนวนการรับเข้าและสำเร็จการศึกษา
หลักสูตรทันตแพทยศาสตรบัณฑิต มหาวิทยาลัยพะเยา



สถิติการรับเข้าและสำเร็จการศึกษา หลักสูตรทันตแพทยศาสตรบัณฑิต คณะทันตแพทยศาสตร์

ปี	รับเข้า	สำเร็จการศึกษา
2557	30	25
2558	30	28
2559	30	-
2560	30	-
2561	30	-
2562	30	-
2563	30	-
2564	30	-